



平乐园项目介绍

2022年4月



项目基本情况

产权单位：北京保障房中心有限公司

项目名称：平乐园保障性租赁住房项目

（一）房源位置：本试点房源位于朝阳区平乐园地区（八棵杨中街与营盘沟路交叉口，广渠路南500米）。

（二）房源数量：本试点房源为5号楼5、6单元，共计206套（489间）。其中，二居室129套（258间）；三居室77套（231间）。

（三）租金标准：结合本试点项目房源实际，实施分间合租，一间一价，单间房屋按照个人独立空间差异，月租金最低约2600元左右，最高不超过4800元，具体价格以实际签约入住为准。租金包含物业费、家具家电租赁费、供暖费及网费。租金实行动态调整。



B.P.H.C.
北京保障房中心

项目基本情况

（四）房间配置：配套设施齐全，可拎包入住。房屋为全装修交付，采用卧室和客厅分区管理，卧室为私有空间，客厅、餐厅、卫生间及厨房为公共区域。配备冰箱、抽油烟机、电磁炉、热水器、空调、床、沙发、书桌、书柜、衣柜、宽带网络等基本生活设施，满足青年群体对房屋功能性和舒适性生活需求。

（五）公共配套：首层配备共享休闲区，配备运动健身区、书吧阅读区、共享会客区、休闲娱乐区四大功能区，满足青年人才“吃住行娱学”等需求。配备智能门锁和智能监控，给青年群体带来高品质居住体验。

（六）周边配套：项目区位优势明显，交通便利，紧邻地铁7号线和14号线九龙山站；周边大型商场有合生汇、家乐福、物美等，满足日常休闲购物；周边医院有垂杨柳医院、北京五洲妇儿医院、四惠中医院等，医疗资源充足。



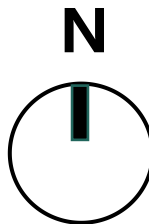
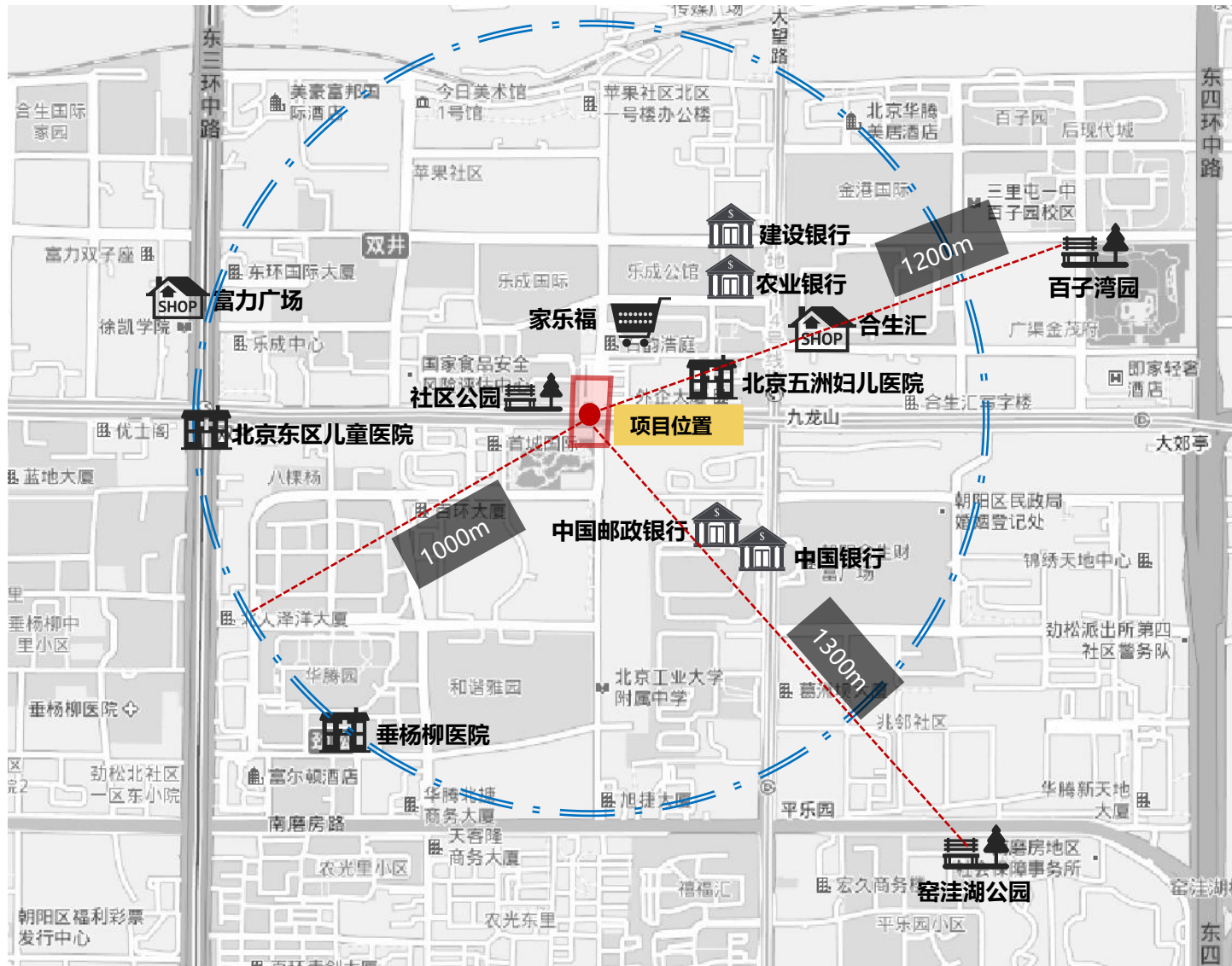
B.P.H.C.
北京保障房中心

周边生活配套情况

周边生活配套分析

- 项目位于双井商圈和九龙山商圈之间，可近距离直达家乐福超市、合生汇、富力广场等大型商业综合体。
- 1公里范围内分布多家银行网点及三家医院，距离百子湾园、窑洼湖公园均在1.5公里以内，生活配套完善。

-  商业综合体
-  大型生活超市
-  银行
-  医院
-  公园





B.P.H.C.
北京保障房中心

项目平面鸟瞰图





B.P.H.C.
北京保障房中心

户型分布情况

5号楼5、6单元户型分布图



5号楼5单元及6单元总户数为**206户**；一共分为**8种**户型，其中两居室为**129套**；三居室为**77套**。



B.P.H.C.
北京保障房中心

户型情况

建筑面积为预测面积，最终以实际交付为准。



户型	套型	建筑面积	套数
B7	两居室	约85.95m ²	26



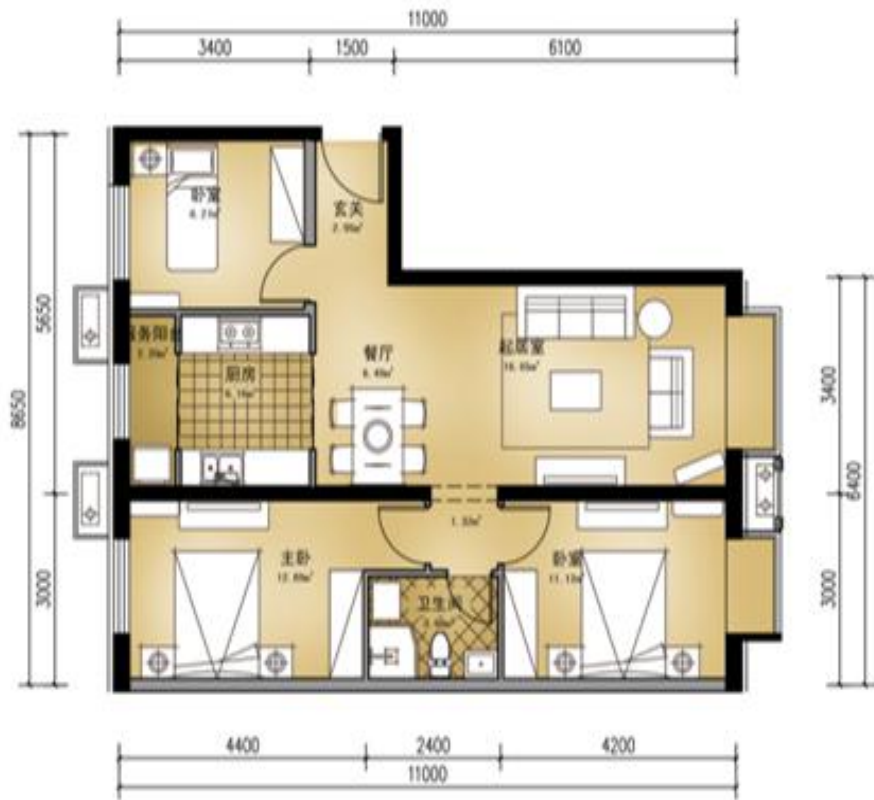
户型	套型	建筑面积	套数
B8	两居室	约84.40m ²	26



B.P.H.C.
北京保障房中心

户型情况

建筑面积为预测面积，最终以实际交付为准。



户型	套型	建筑面积	套数
C5	三居室	约103.98m ²	25



户型	套型	建筑面积	套数
B9	两居室	约86.96m ²	26



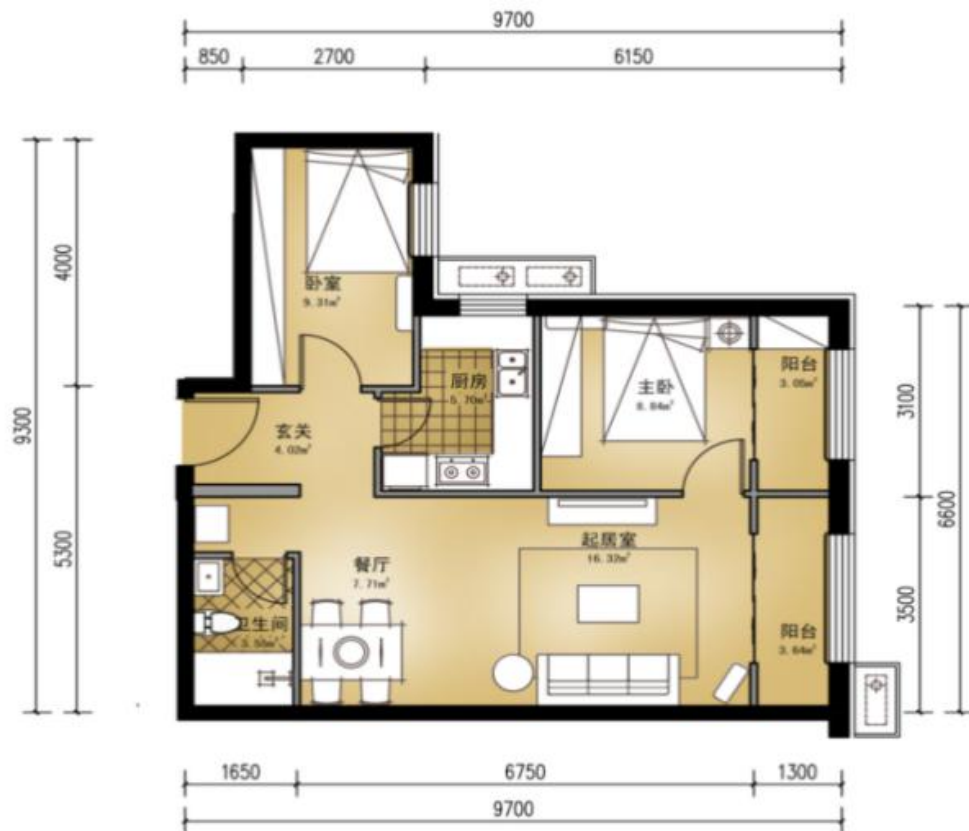
B.P.H.C.
北京保障房中心

户型情况

建筑面积为预测面积，最终以实际交付为准。



户型	套型	建筑面积	套数
B10	两居室	约86.11m²	26



户型	套型	建筑面积	套数
B11	两居室	约85.93m²	25



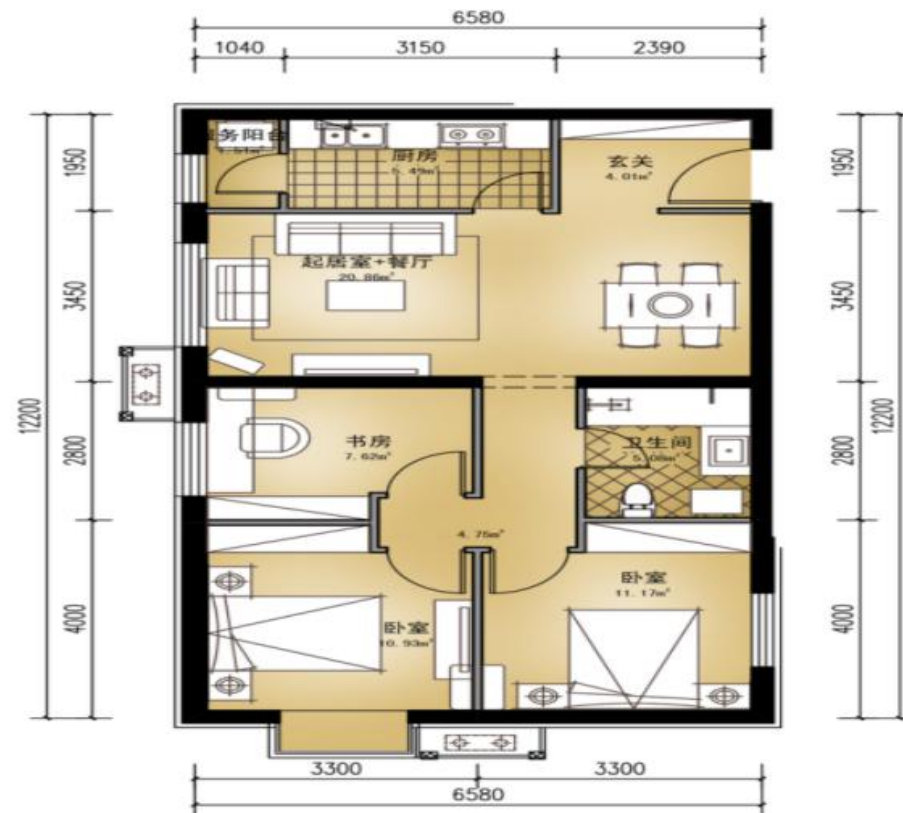
B.P.H.C.
北京保障房中心

户型情况

建筑面积为预测面积，最终以实际交付为准。



户型	套型	建筑面积	套数
C6	三居室	约105.29m ²	26



户型	套型	建筑面积	套数
C7	三居室	约105.29m ²	26



B.P.H.C.
北京保障房中心

户内效果

户内及共享区域均为设计效果图，最终以实际交付为准。



卧室



客厅（学习区域）



B.P.H.C.
北京保障房中心

户内效果

户内及共享区域均为设计效果图，最终以实际交付为准。



卫生间



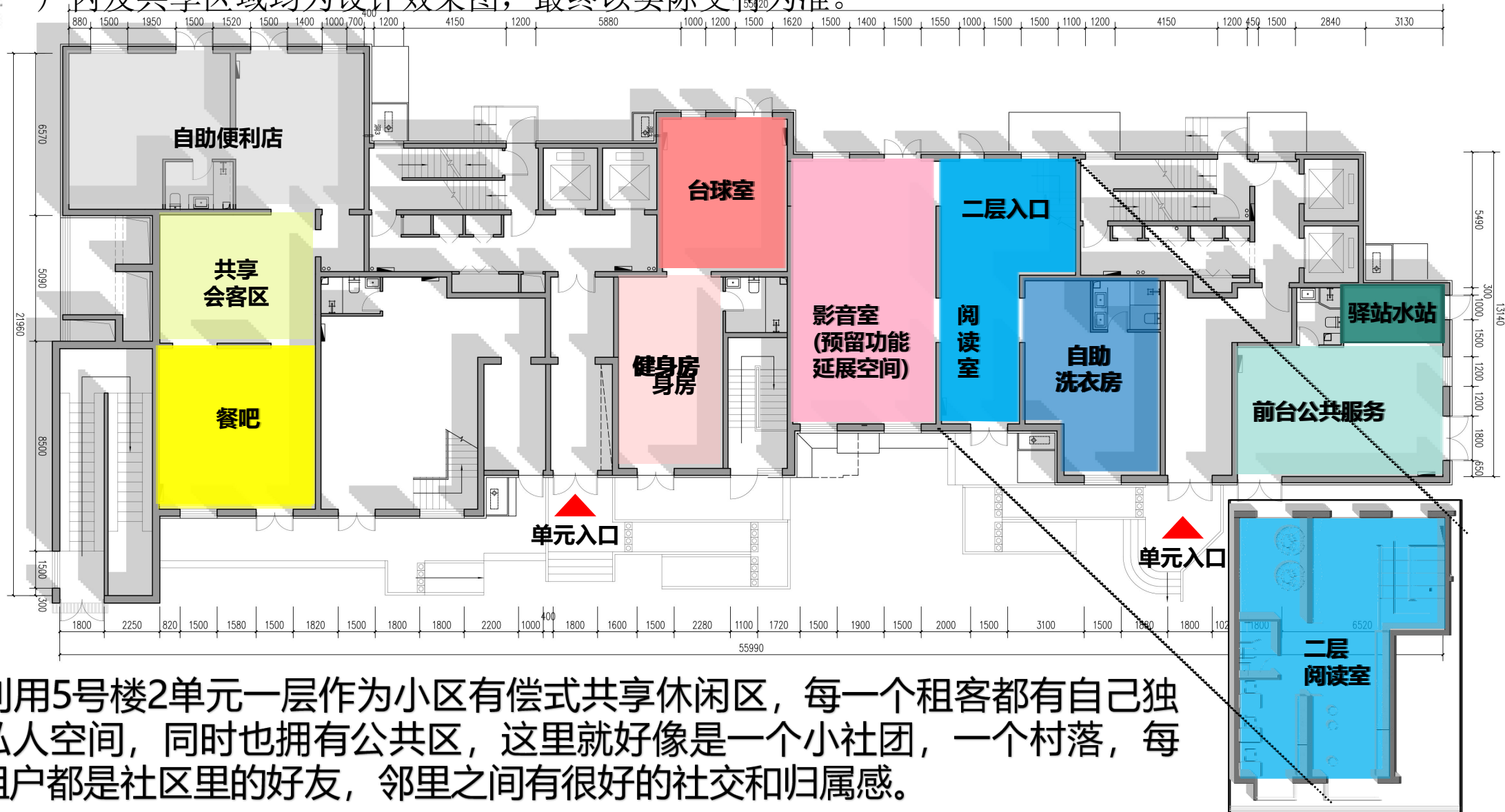
厨房



B.P.H.C.
北京保障房中心

首层共享区平面功能规划

户内及共享区域均为设计效果图，最终以实际交付为准。



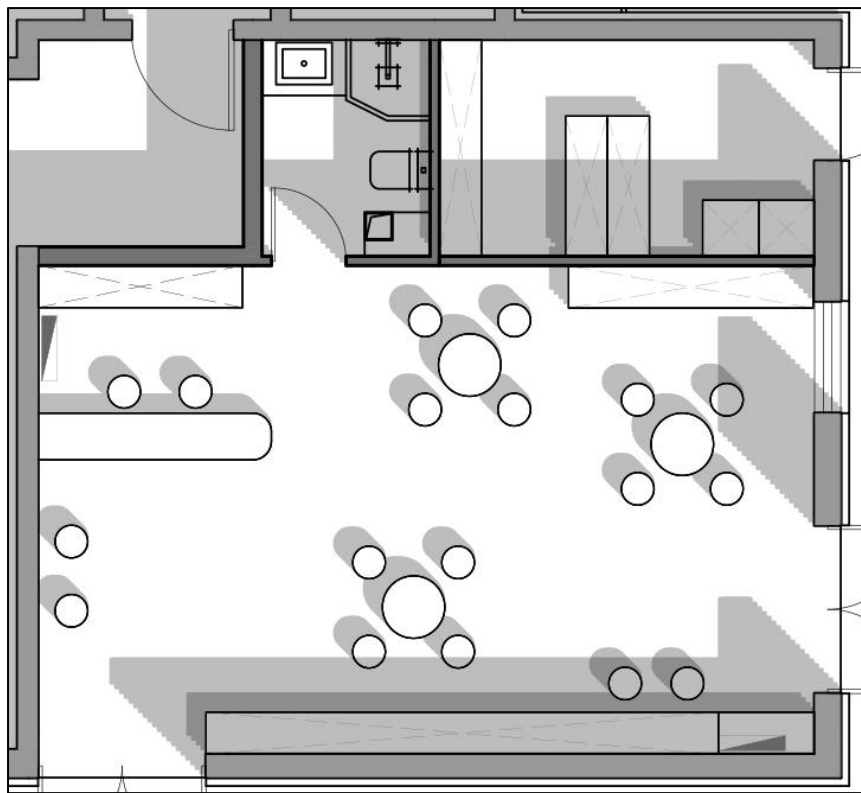
利用5号楼2单元一层作为小区有偿式共享休闲区，每一个租客都有自己独立的私人空间，同时也拥有公共区，这里就好像是一个小社团，一个村落，每一个租户都是社区里的好友，邻里之间有很好的社交和归属感。



B.P.H.C.
北京保障房中心

前台服务/水站/驿站

户内及共享区域均为设计效果图，最终以实际交付为准。



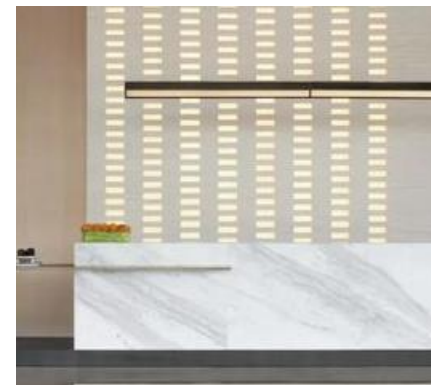
前台/水站/驿站平面布置



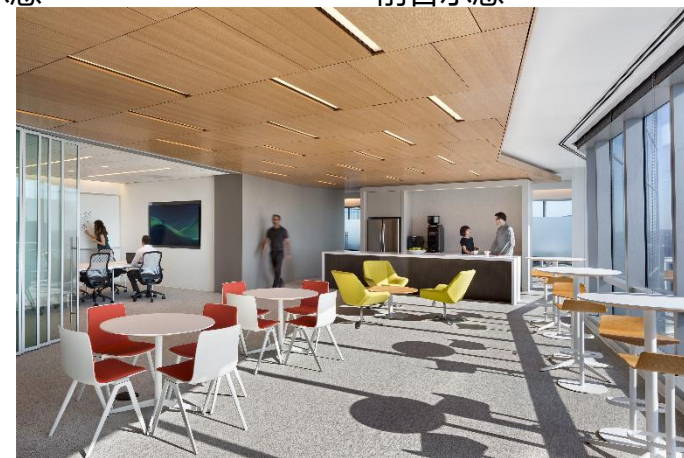
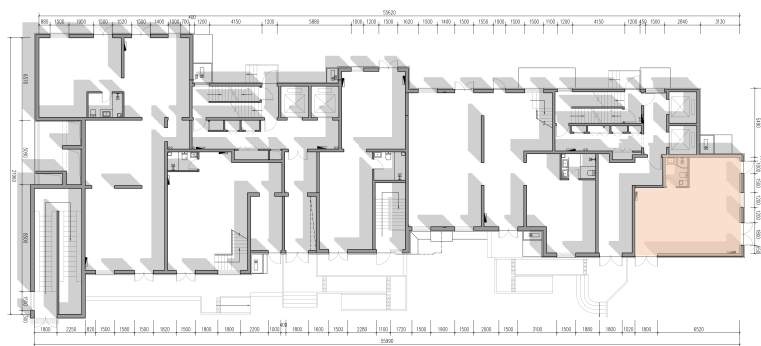
驿站区示意



水站装置示意



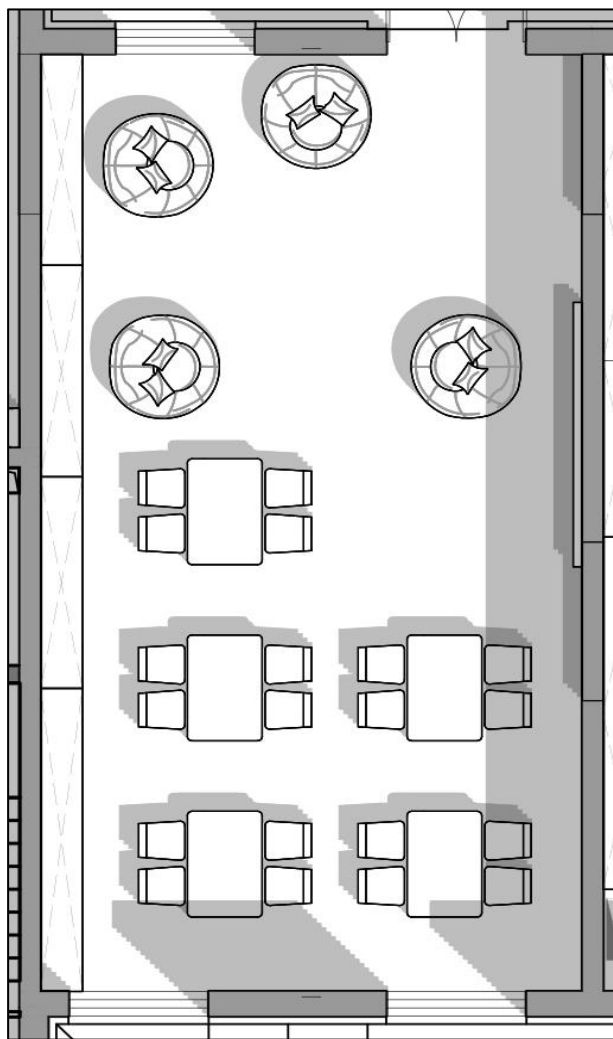
前台示意



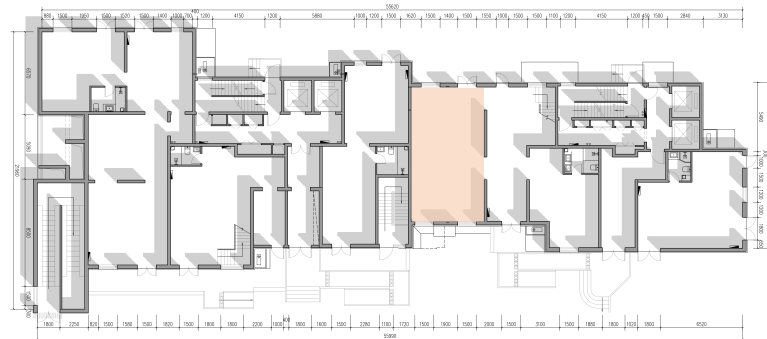
公共服务区示意

影音室

户内及共享区域均为设计效果图，最终以实际交付为准。



影音室平面布置图



影音室意向图(墙面用幕布/白色磁力板)



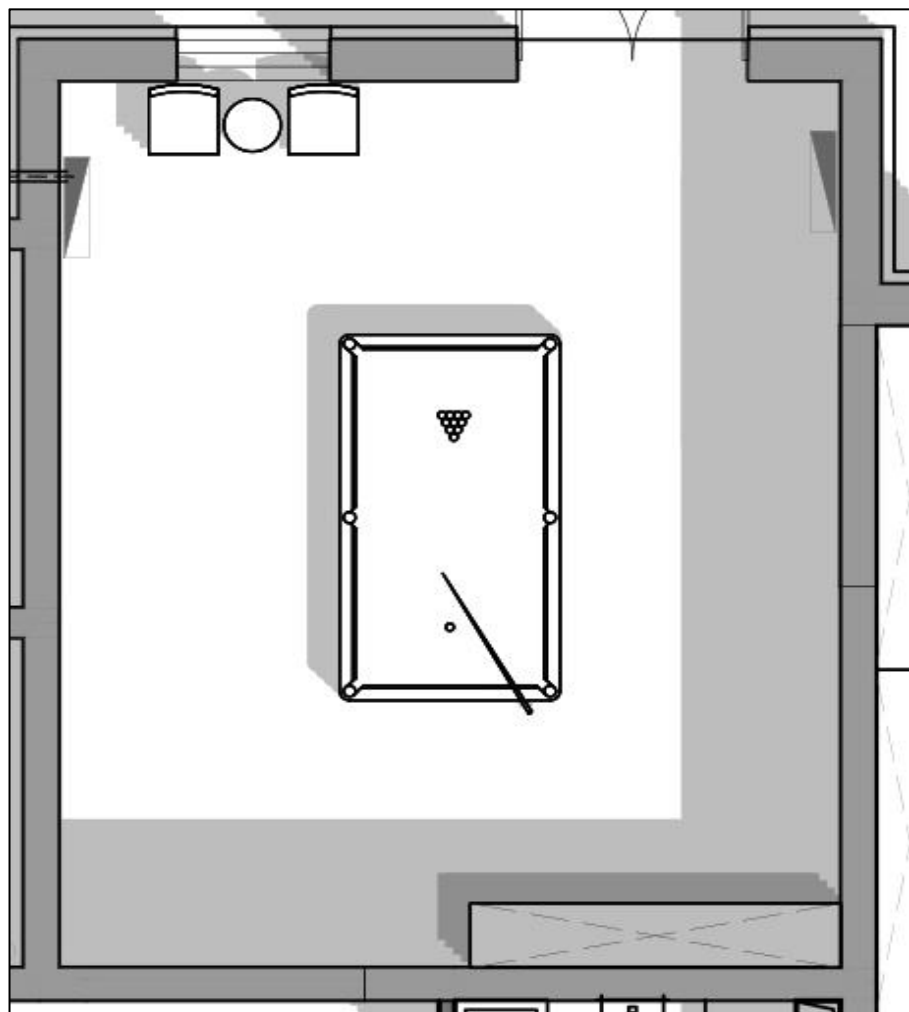
影音室意向图(墙面用幕布/白色磁力板)



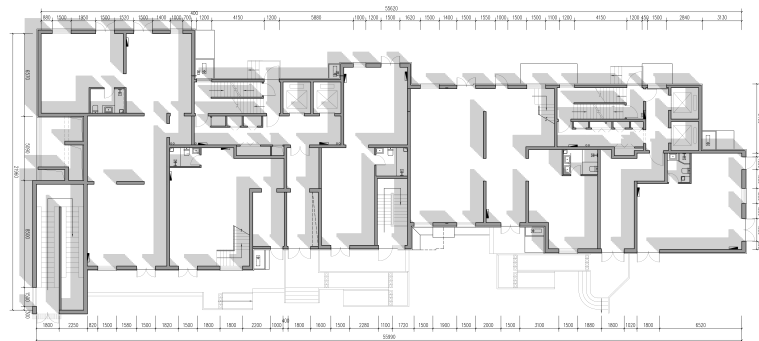
B.P.H.C.
北京保障房中心

台球室

户内及共享区域均为设计效果图，最终以实际交付为准。



台球室平面布置



台球室意向图

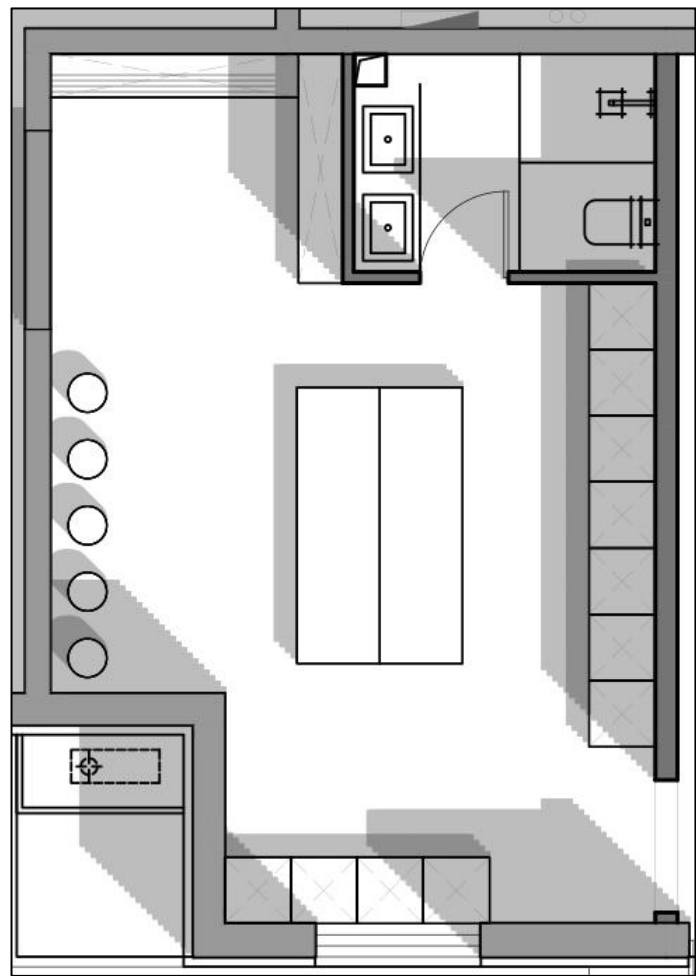




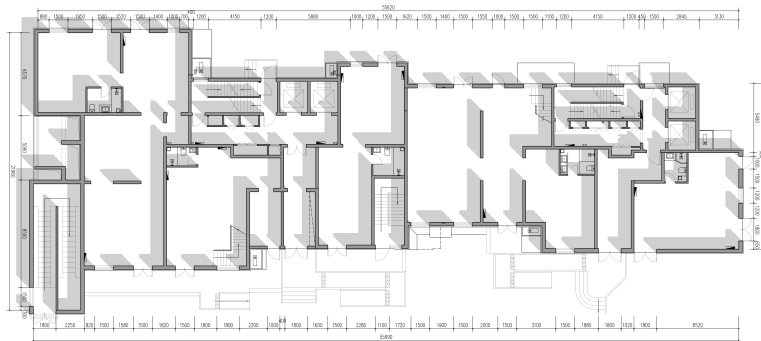
B.P.H.C.
北京保障房中心

自助洗衣房

户内及共享区域均为设计效果图，最终以实际交付为准。



自助洗衣房平面布置



自助洗衣房意向图

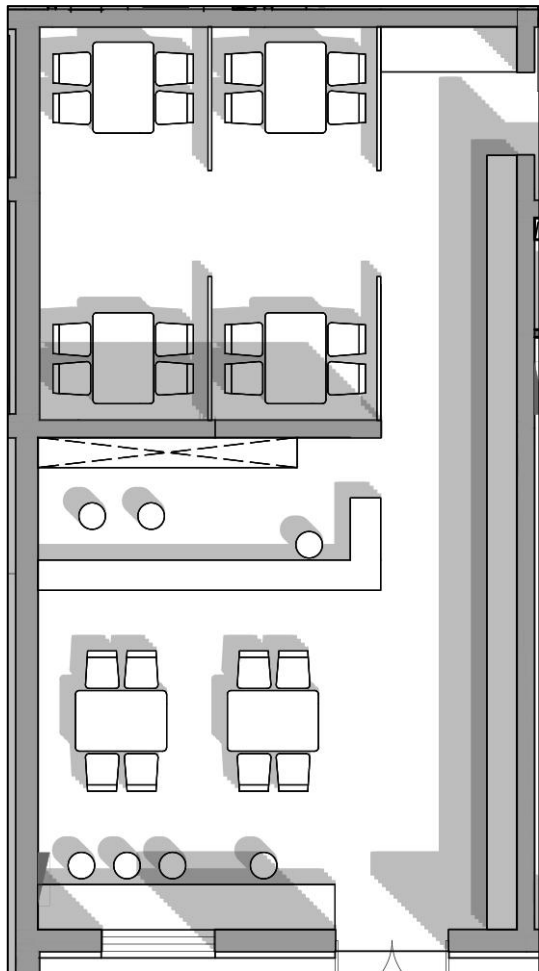




B.P.H.C.
北京保障房中心

共享会客区/餐吧

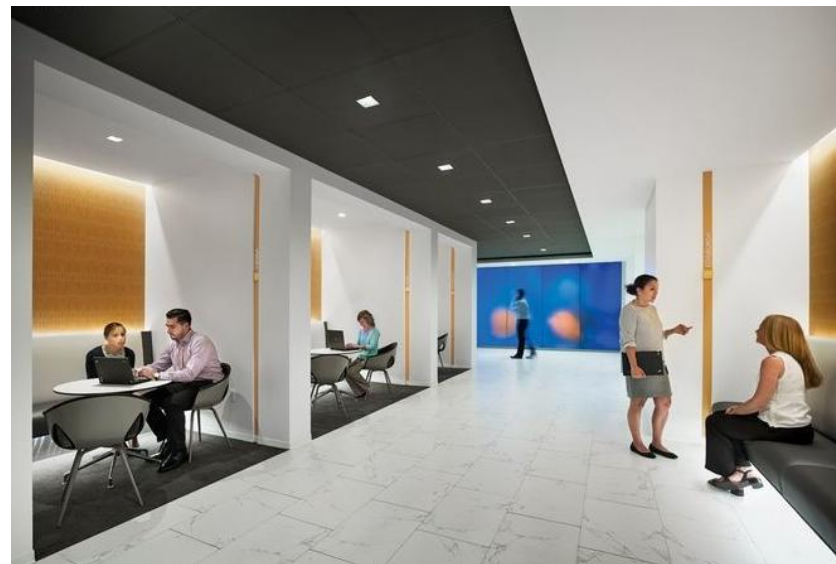
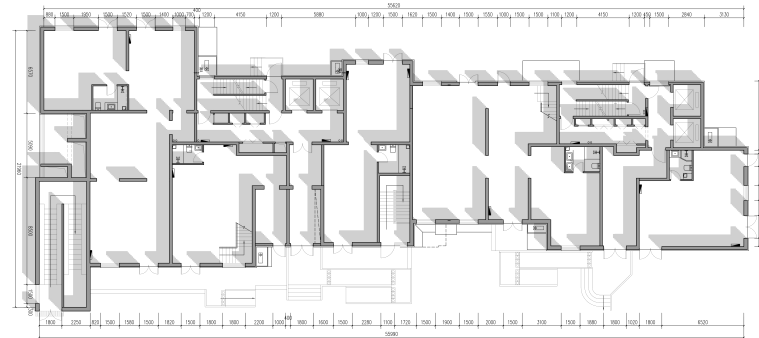
户内及共享区域均为设计效果图，最终以实际交付为准。



共享会客区/餐吧平面布置



共享会客区/餐吧意向图

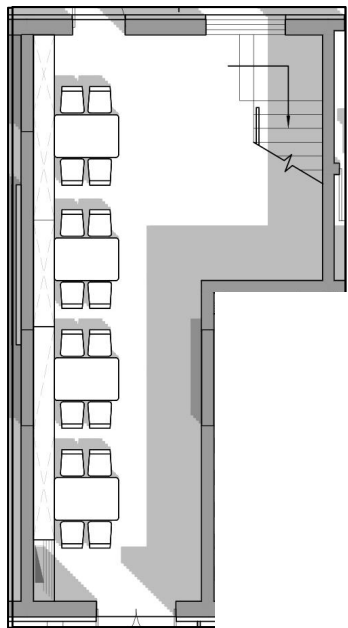
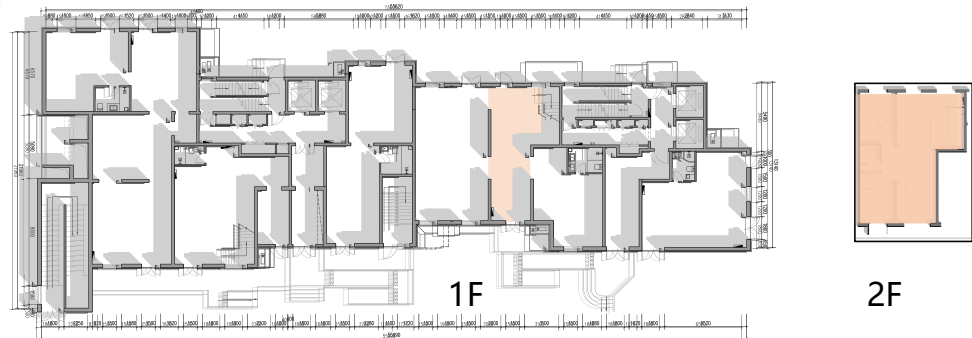




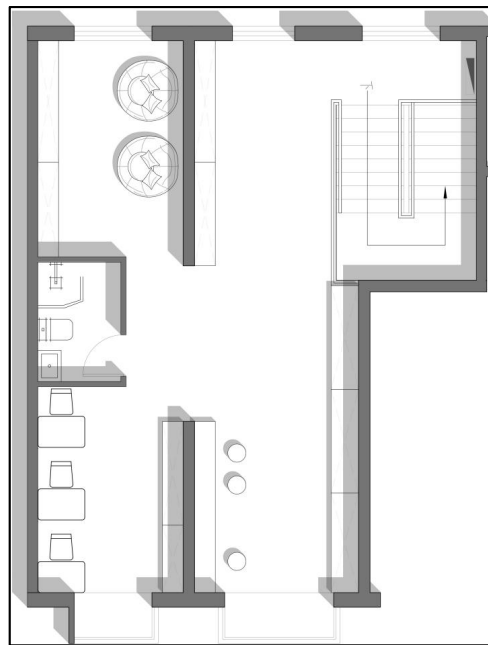
B.P.H.C.
北京保障房中心

共享阅读室

户内及共享区域均为设计效果图，最终以实际交付为准。



首层阅读室平面布置



二层阅读室平面布置



阅读室意向图